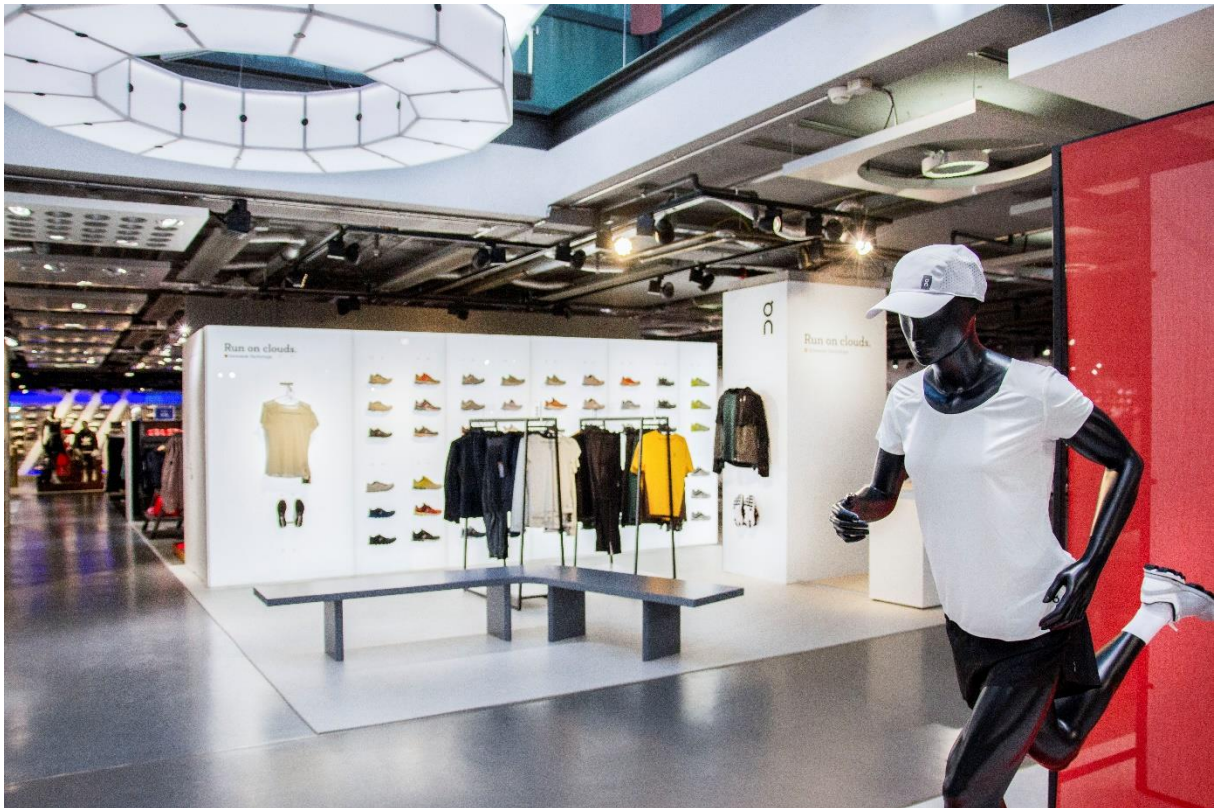


# Jelmoli

Medienmitteilung:  
Zürich, 30. April 2020

## ***Jelmoli eröffnet den weltweit grössten On-Shop***

Die Schweizer Laufschuhmarke On ist ein spektakulärer Erfolg. Seit ihrer Gründung ist die Marke bei Jelmoli erhältlich. Nach zehn Jahren Zusammenarbeit, wird der Shop in der Sportwelt nun von 70 auf 140m<sup>2</sup> verdoppelt. Damit bietet Jelmoli als erfolgreichster On-Händler ein einzigartiges Einkaufserlebnis im grössten On-Shop der Welt.



***Kann ab dem 11. Mai exklusiv bei Jelmoli entdeckt werden: Der grösste On-Shop der Welt in der Sportwelt in der 4. Etage***

Vor zehn Jahren begann die Erfolgsgeschichte der Schweizer Laufschuhmarke On. Was als ambitionierte Idee begann, ist heute die am schnellsten wachsende Laufschuhmarke der Welt, mit rund 7'000 Händlern in mehr als 50 Ländern. Von Anfang an mit von der Partie ist Jelmoli. Und was als Pilotprojekt begann, ist heute eine der grössten On-Erfolgsgeschichten: Der Premium Department Store gehört zu den wichtigsten und stärksten On-Händlern und hat jetzt deshalb die Fläche von 70 auf 140m<sup>2</sup> vergrössert – und verfügt damit über die grösste On-Shop weltweit. Darüber freut sich besonders Marcel von Arx, Einkaufsdirektor bei Jelmoli, der von Anfang an an den Brand geglaubt hat: „On ist ein absolutes Phänomen, das uns stolz macht.“ Das bekommen auch die Kunden zu spüren, sind doch exklusive Modelle oftmals zuallererst bei Jelmoli erhältlich: „Vor zehn Jahren war Jelmoli für On der Traumpartner, mit dem wir unbedingt zusammenarbeiten wollten. Seither können die Schweizer On-Fans bei Jelmoli

# Jelmoli

regelmässig als Erste neue Ideen und Produkte entdecken. On nutzt Jelmoli gewissermassen als Innovations-Labor“, so Caspar Coppetti, Mitgründer von On.

## Lichtdurchflutetes Store-Design

Der neue On-Shop befindet sich im Zentrum der Sportwelt in der 4. Etage und setzt auf ein lichtdurchflutetes Design. Es gibt deutlich mehr Sitzmöglichkeiten zum Probieren und die Unterteilung in die vier Produkt-Bereiche Running, Freizeit, Outdoor und Textil wurde konsequent umgesetzt. Im Fokus stehen nach wie vor Lauf- und Performance-Schuhe.



## Wer ist On?

Mit Sitz in Zürich, Portland (US), Berlin, Yokohama (JP) und Shanghai hat On die Sportwelt im Sturm erobert. Durch rasante Mund-zu-Mund-Empfehlung entdecken Läufer das einzigartige Laufgefühl von On-Schuhen und die starke Leistung der Cloudtec®-Technologie. Dadurch zieht On die weltweit am schnellsten wachsende Fangemeinde an und ist in die Reihen der führenden Marken in den USA, Europa und Japan vorgestossen. Seit wenigen Monaten ist Roger Federer Mitbesitzer von On und arbeitet gemeinsam mit den Gründern an der Zukunft der jungen Schweizer Sportmarke. Als echter Partner wird er in der Produktentwicklung, beim Marketing und beim Fan-Erlebnis mitarbeiten. Und selbstverständlich trägt er zum athletischen Geist der Leistungskultur von On bei. On's Cloudtec®-Sohle ist weltweit patentiert. Zehn Jahre nach Markteintritt ist On bei mehr als 6'000 Händlern in mehr als 55 Ländern in Europa, Nord- und Südamerika und im asiatisch-pazifischen Raum erhältlich. Und auf [www.on-running.com](http://www.on-running.com).

# Jelmoli

## Über Jelmoli

Jelmoli ist der grösste Premium Department Store in der Schweiz. Das Traditionshaus an der Bahnhofstrasse in Zürich begeistert auf 6 Etagen mit einem fein kuratierten Sortiment von 1'000 Marken aus aller Welt, abgerundet durch ein überzeugendes Angebot an Services und Events. Über 1'000 qualifizierte Mitarbeitende sorgen für Wohlfühlatmosphäre, beste Beratung und ein einzigartiges Einkaufserlebnis – auch im Online-Shop auf [jelmoli.ch](http://jelmoli.ch). Seit 2009 gehört die Jelmoli AG zu Swiss Prime Site. 2020 expandiert Jelmoli an den Flughafen Zürich und eröffnet dort insgesamt drei neue Stores im Airside Center und im Circle.

[www.jelmoli.ch](http://www.jelmoli.ch)

## Öffnungszeiten Jelmoli:

Montag bis Freitag: 11:00-19:00 Uhr

Samstag: 09:00-19:00 Uhr

## Pressestelle Jelmoli

Cécile Moser

PR Manager, Marketing & Communication

Telefon: +41 44 220 48 99

E-Mail: [cecile.moser@jelmoli.ch](mailto:cecile.moser@jelmoli.ch)